

« Faire converger environnement, efficacité énergétique et confort d'usage »

Maître d'Ouvrage :

Institut Polytechnique de Paris
Route de Saclay, 91128 PALAISEAU

Equipe de Maitrise d'Oeuvre :

ATW (Agence d'Architecture)
TW INGENIERIE (BET TCE)
OMEGA ALLIANCE (OPC)

Durée des **études** : 6 mois

Durée prévisionnelle des **travaux** : 13 mois

Livraison prévisionnelle : **décembre 2022**

SHOB des bâtiments rénovés : **9300 m²**

Budget global d'investissement : **2 200 000 € HT**

Allotissement :

- lot 1 : Couverture et étanchéité
- lot 2 : Isolation et bardage bois
- lot 3 : Menuiseries extérieures

Performance thermique : RT 2012

Matérialité

- menuiseries acoustiques blanches,
- isolation biosourcée,
- enduit de façade à la chaux dans des teintes naturelles,
- habillage patiel des façades en bois

Intentions architecturales

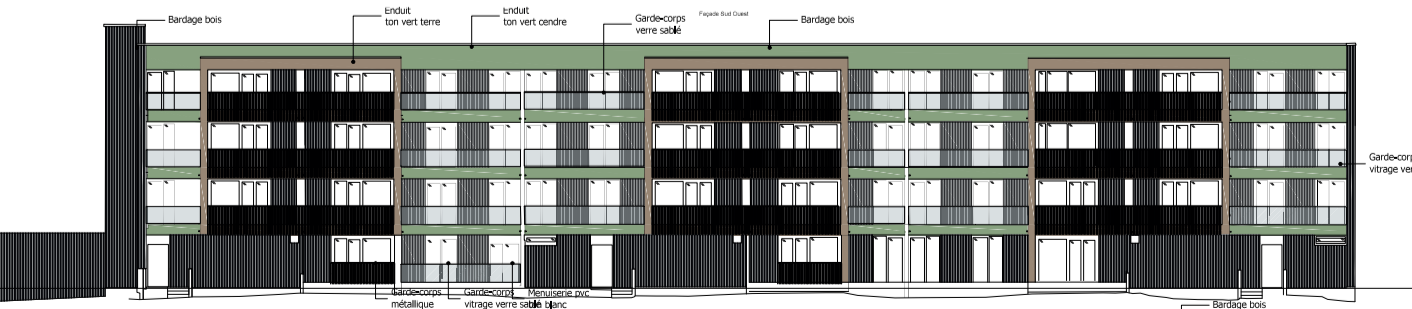
- Capter une lumière naturelle sans risque de surchauffe ou d'éblouissement en supprimant les garde-corps en béton,
- Utiliser le bois apparent et les matériaux isolants biosourcés en extérieur pour répondre au confort d'usage : thermique, visuel,
- utiliser des couleurs et des tons d'enduits verts et bruns proches de la

Elévations

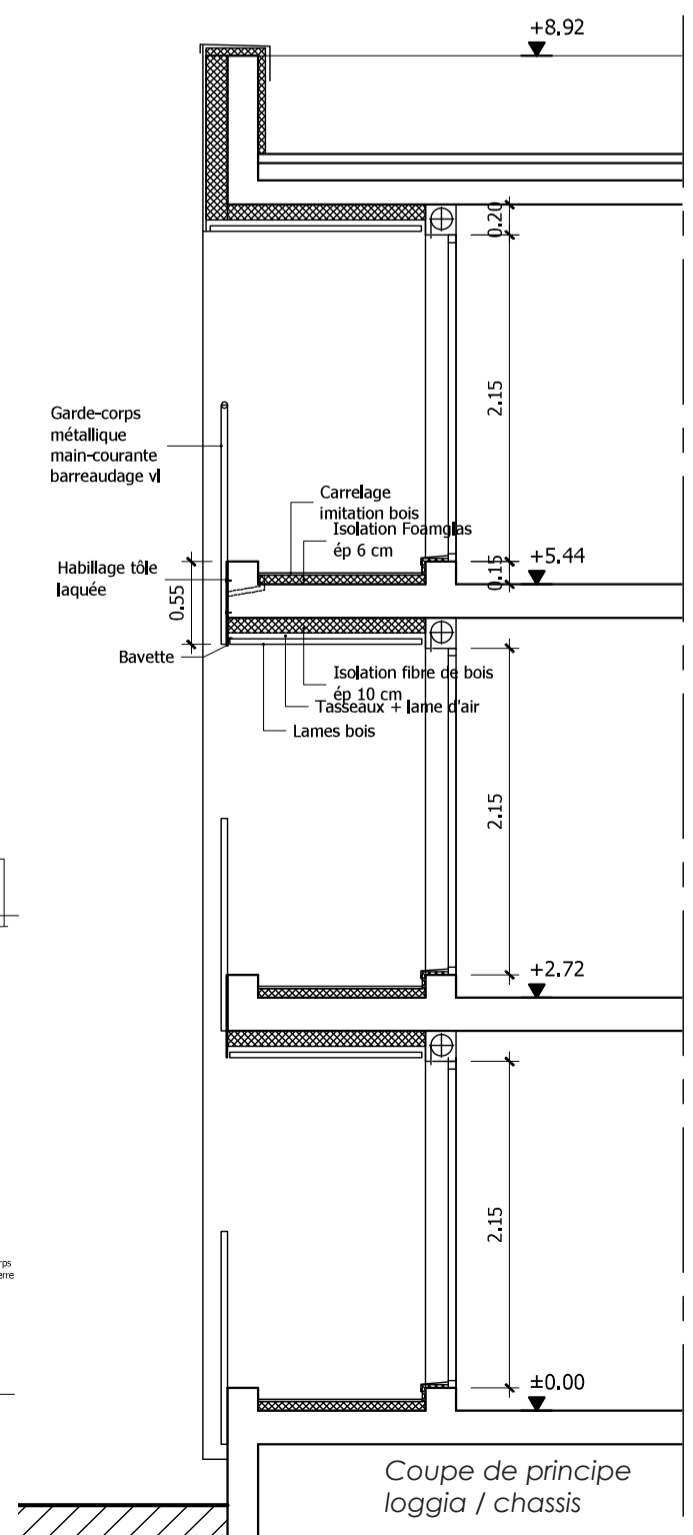
Bâtiment 45, façade nord-est



Bâtiment 45, façade sud-ouest



insertion architecturale



Coupe de principe
loggia / chassis