

« Mettre en résonance la formation en énergétique et le bâtiment d'enseignement dédié »

Maitre d'Ouvrage :

IMT LILLE DOUAI, site de Douai (59500)

Equipe de Maitrise d'Oeuvre :

ATW (Agence d'Architecture)

TW INGENIERIE (BET TCE)

LGI Structure Concept (BET structures)

Durée des **études** : 4 mois

Durée prévisionnelle des **travaux** : 15 mois en site occupé

Livraison prévisionnelle : **novembre 2022**

surface rénovée : **2050 m²**

Budget global d'investissement : **1 700 000 € HT**

Allotissement :

- lot 1 : VRD et Gros oeuvre
- lot 2 : Charpente métallique
- lot 3 : Couverture, étanchéité et bardage métallique
- lot 4 : Second oeuvre (Plâtrerie, menuiseries intérieures, plafonds modulaires, peinture...)
- lot 5 : Electricité cfo-cfa-ssi
- lot 6 : Chauffage, ventilation, plomberie et sanitaires

Performance thermique : Equivalent **BEPOS**

Matérialité et spécificités techniques remarquables

- menuiseries en aluminium ton gris et bronze,
- isolation thermique des murs et couvertures par panneaux sandwich isolés,
- intégration de **450 m²** de surfaces de panneaux photovoltaïques, soit environ **90 kWc**,
- ventilation naturelle **bioclimatique** intelligente,
- chaufferie biomasse granulés / gaz naturel
- terrasse végétalisée

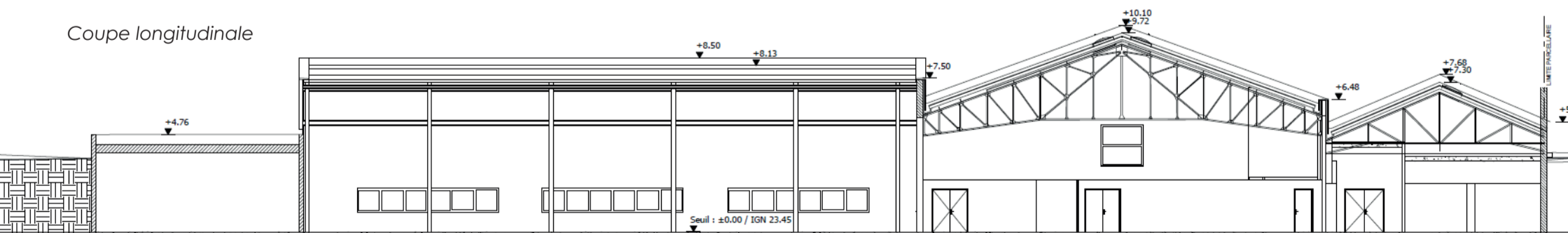
Intentions architecturales

Améliorer les performances thermiques et le confort associé des locaux

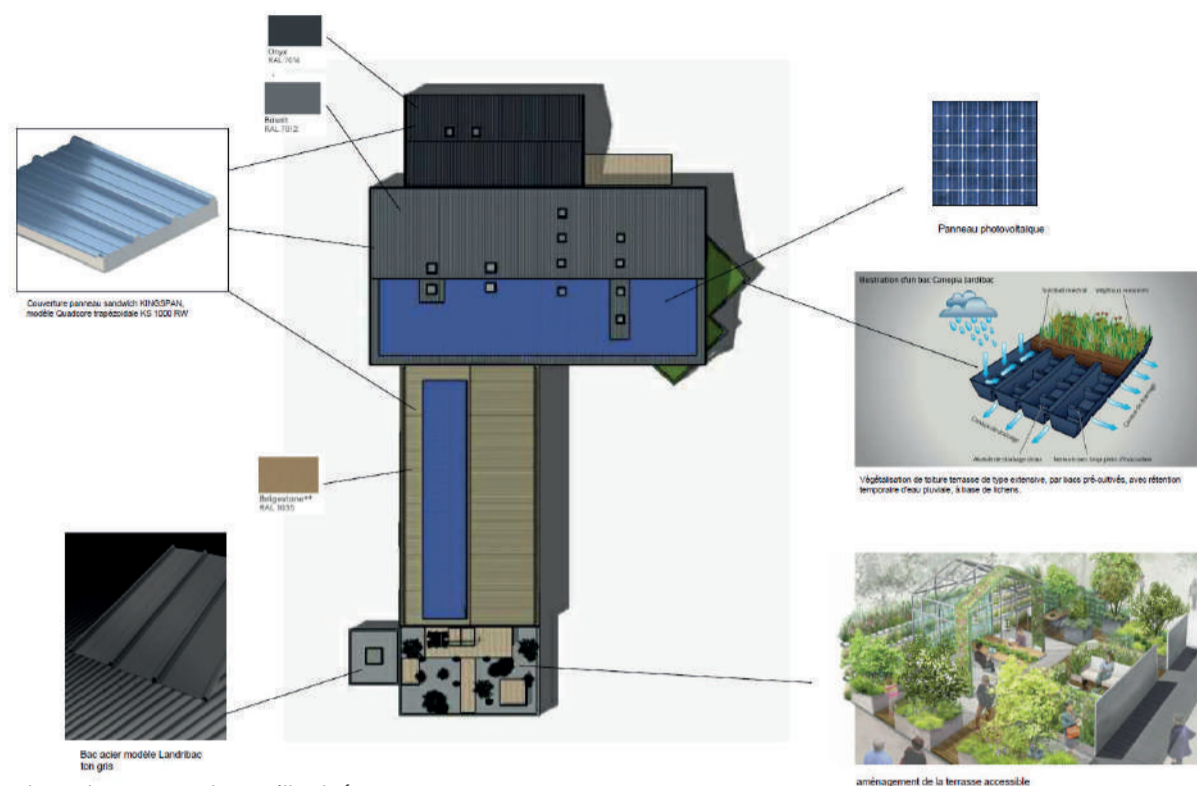
Apporter de la modernité à travers le choix de la composition des façades

restructurer les espaces pour répondre aux nouveaux usages du bâtiment et des étudiants

Coupe longitudinale



Façade sud-ouest - état projeté



plan de couvertures illustré



insertion

