



# Construction de nouveaux moyens de production post cogénération pour les sites de Chevilly Larue et L'Haÿ-les-Roses



« Un bâtiment biosourcé au coeur du dispositif technique »

Maitre d'Ouvrage :

**Syndicat Intercommunal pour la Géothermie (94550)**

Délégué : SEMHACH (94550)

Equipe de Maitrise d'Oeuvre :

**ATW** (Agence d'Architecture)

**TW INGENIERIE** (BET TCE)

**LGI Structures Concept** (BET structures)

Durée des **études** : 8 mois

Durée prévisionnelle des **travaux** : 8 mois

Livraison prévisionnelle : **décembre 2021**

surface construite :

Site de Chevilly-Larue : **582 m<sup>2</sup>**

Site de L'Haÿ-les-Roses : **373 m<sup>2</sup>**

Budget global d'investissement :

Site de Chevilly-Larue : **2,2 M€ HT**

Site de L'Haÿ-les-Roses : **1,1 M€ HT**

Allotissement :

- lot 1 : VRD aménagements extérieurs et espaces verts
- lot 2 : Gros œuvre et maçonnerie
- lot 3 : Charpente métallique et serrurerie
- lot 4 : Charpente, ossatures et bardage bois et composite
- lot 5 : Couverture, étanchéité et bardage métallique
- lot 6 : Menuiseries extérieures
- lot 7 : Cloisons légères, doublages, plâtrerie, plafonds en plâtre et plafonds modulaires
- lot 8 : Revêtements carrelés et faïences
- lot 9 : Menuiseries intérieures et aménagements intérieurs en bois ou aggloméré
- lot 10 : Revêtements muraux et peintures
- lot 11 : Electricité Cfo - Cfa - SSI
- lot 12 : Plomberie, sanitaire, chauffage, ventilation et climatisation

Performance thermique : RT 2012

Matérialité

- menuiseries en aluminium ton bleu,
- prémur matricé ton marron,
- façades et toiture inclinée en bardage métallique imitation joint debout, couleur bronze
- toiture partiellement recouverte d'une membrane composite

Intentions architecturales

Jouer avec les propositions de constructeurs de cassettes métalliques afin d'habiller les bâtiments techniques et tertiaires pour une intégration optimale en milieu urbain

Pour le bâtiment tertiaire : Utiliser le bois apparent et les matériaux isolants biosourcés en intérieur pour répondre au confort d'usage : thermique, acoustique, visuel, olfactif.

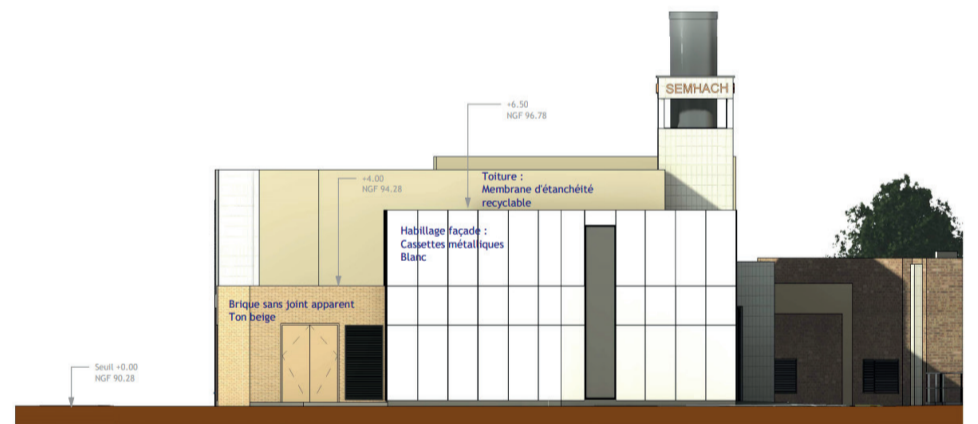
Assurer le confort thermique et le renouvellement d'air avec des équipements techniques innovants et performants



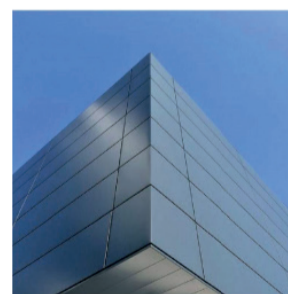
site de Chevilly-Larue - plan de masse



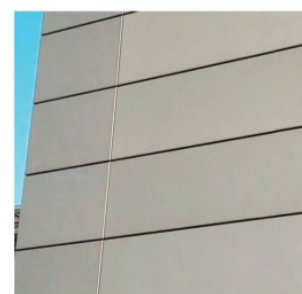
site de Chevilly-Larue - insertion paysgère



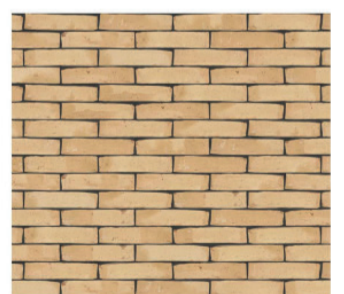
Site de L'Haÿ-les-Roses - élévation nord-ouest



Habillage en façade : Cassette métallique



Habillage en façade : Cassette métallique



Habillage en façade : Brique de parement sans joint apparent Ton beige

Matérialité

Site de Chevilly Larue - Elévation sud-est

