



Travaux de mise en place d'occultants sur des bâtiments de logements collectifs à Paris (75020)



« Le dérèglement climatique et la minéralité des villes sont sources d'inconfort estival »

Maître d'Ouvrage :

Régie immobilière de la ville de Paris

Equipe de Maitrise d'Oeuvre :

ATW (Agence d'Architecture)
TW INGENIERIE (BET TCE)

Durée des études : 4 mois

Durée prévisionnelle des travaux : 7 mois

Livraison prévisionnelle : mars 2022

Nombre de logements : L'immeuble construit dans les années 80 comporte 282 logements sur 8 étages. Les travaux portent sur la mise en place partielle d'occultations sur les pièces de vie (séjour et chambre) et les logias de 119 logements.

Budget global d'investissement : 600 k€ HT

Allotissement : Lot unique menuiseries extérieures

Performance thermique : sans objet

Matérialité

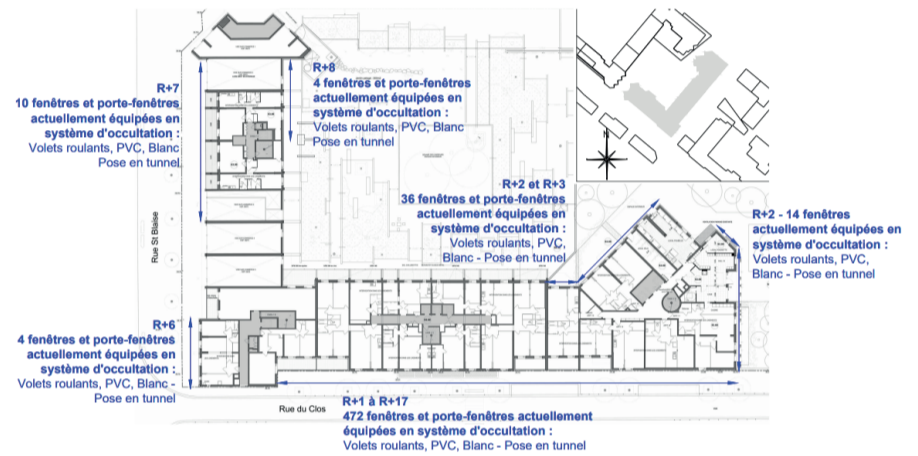
- volets blancs en PVC ou option aluminium, en correspondance avec les travaux déjà réalisés

particularité du dossier

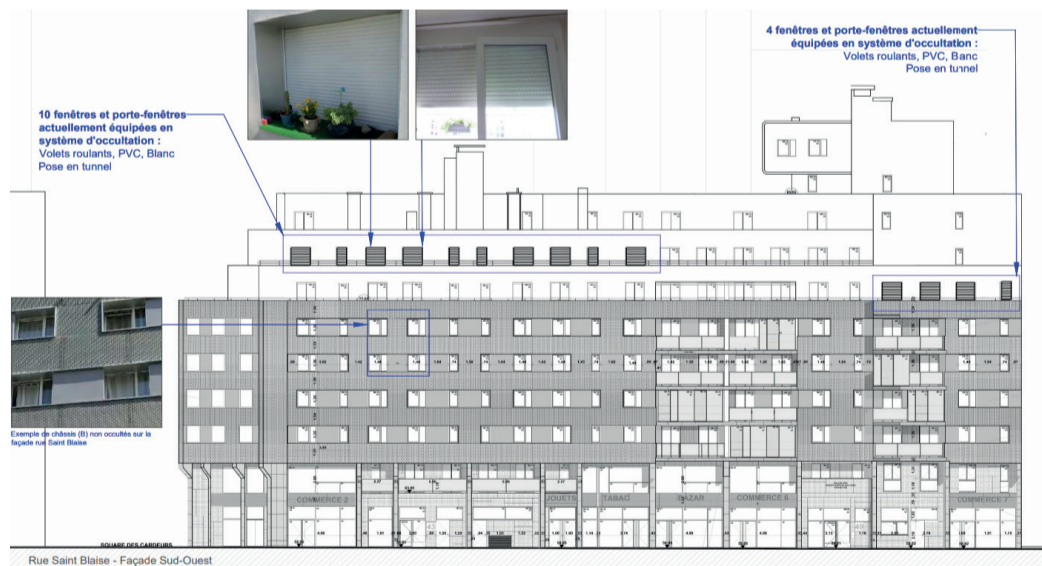
- Etude de l'ensoleillement sur logiciel BIM Revit, avec prise en compte des ombres portées des bâtiments environnants
- Travaux réalisés en logements occupés



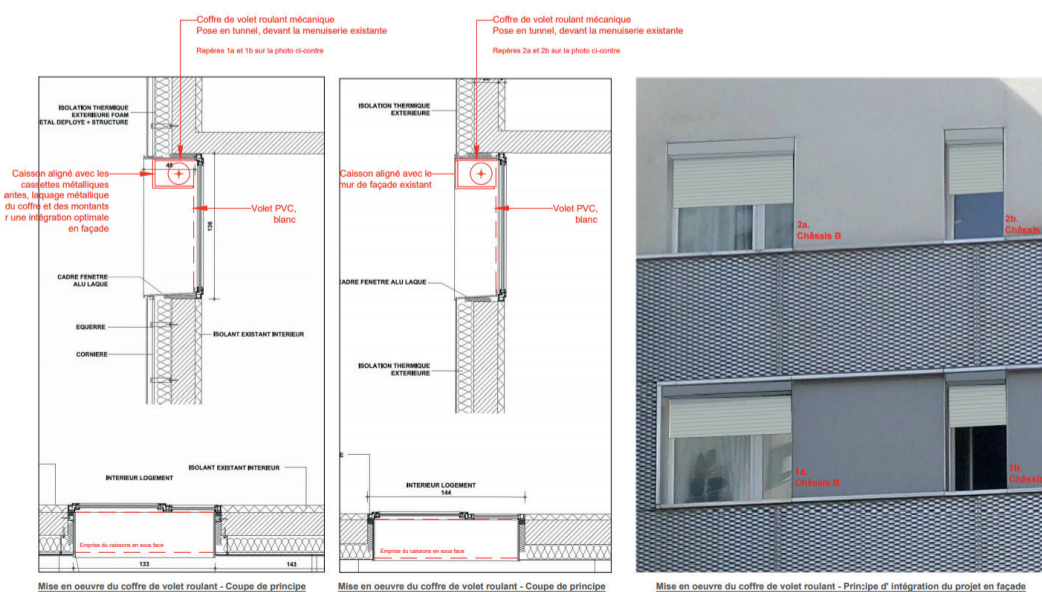
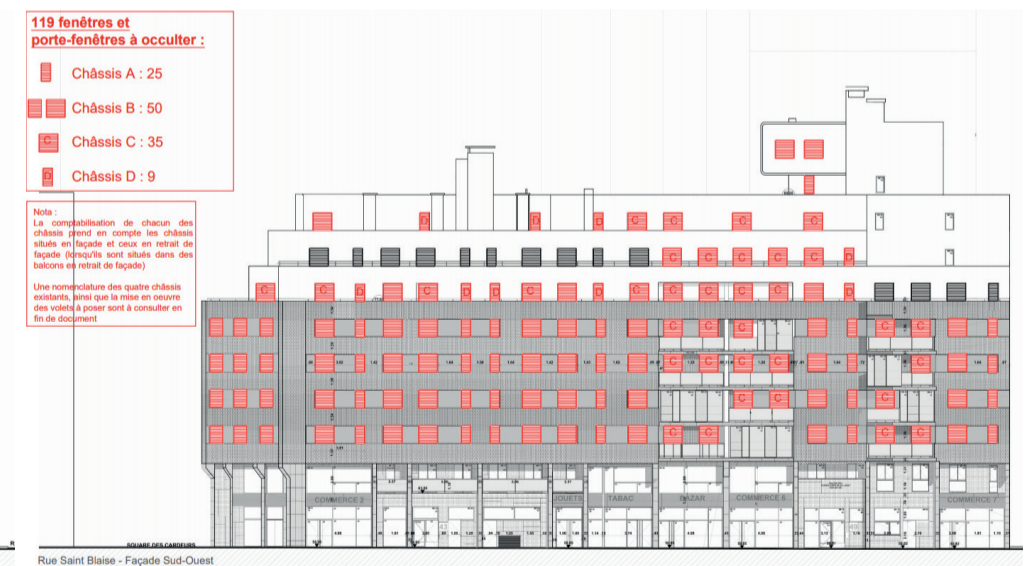
Photo du site



Plan d'implantation



Plans de façades



Plans de détails

