

« Le patrimoine rural comme levier du développement économique local »

Maitre d'Ouvrage :

Commune d'Hallencourt (80490)

Equipe de Maitrise d'Oeuvre :

ATW (Agence d'Architecture)
TW INGENIERIE (BET TCE)

Durée des **études** : 5 mois

Durée prévisionnelle des **travaux** : 7 mois

Livraison prévisionnelle : **octobre 2021**

surface rénovée/construite : **304 / 91 m²**

Budget global d'investissement : **500 000 € HT**

Allotissement :

- lot 1 : VRD et Gros oeuvre
- lot 2 : Charpente, ossature et bardage bois et composite
- lot 3 : Couverture, étanchéité et bardage métallique
- lot 4 : Menuiseries extérieures
- lot 5 : Second oeuvre (Cloisons légères, doublages, plâtrerie, plafonds en plâtre, plafonds modulaires, menuiseries intérieures et aménagements intérieurs en bois ou aggloméré, revêtements muraux et peintures)
- lot 6 : Electricité cfo-cfa-ssi
- lot 7 : Chauffage, ventilation, plomberie et sanitaires

Performance thermique : RT 2012 rénovation

Matérialité

- menuiseries en aluminium ton anthracite,
- façades et toiture inclinée en bardage métallique imitation joint debout, couleur anthracite
- bardage partiellement habillé de bois prégrisé, de type clairvoie

Intentions architecturales

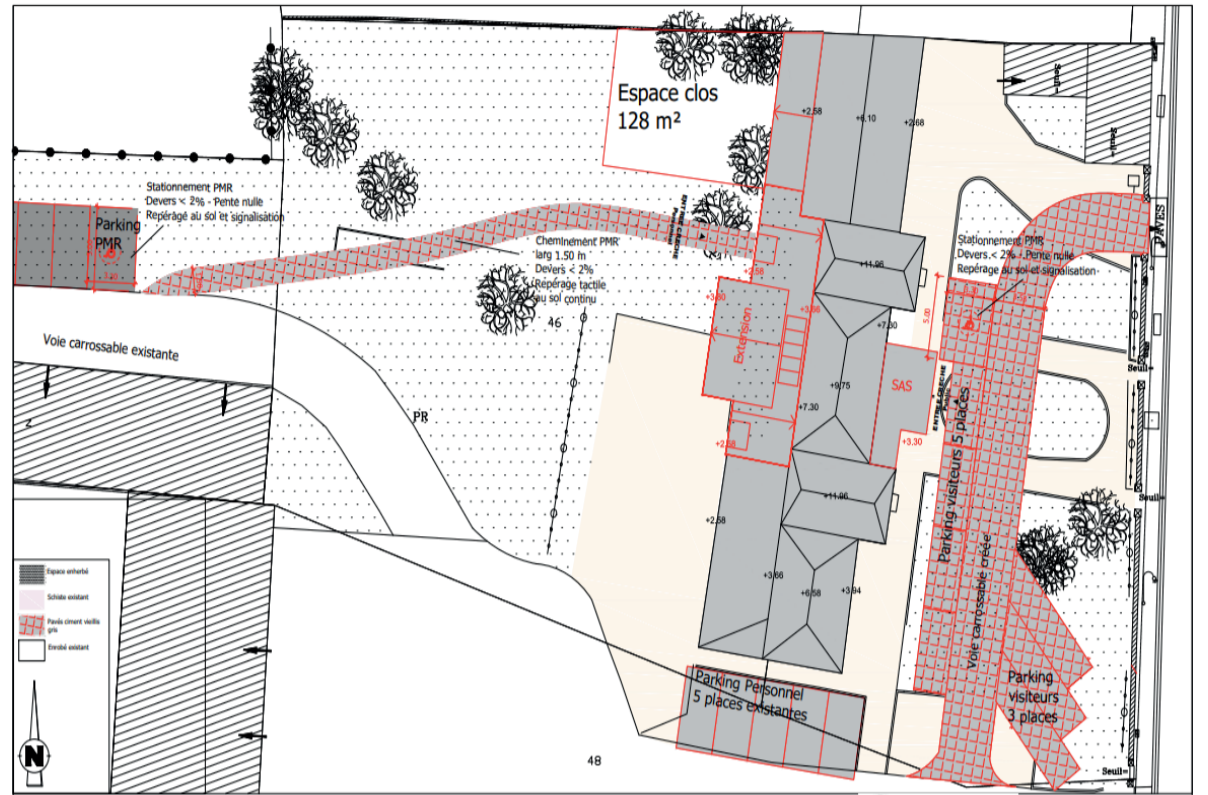
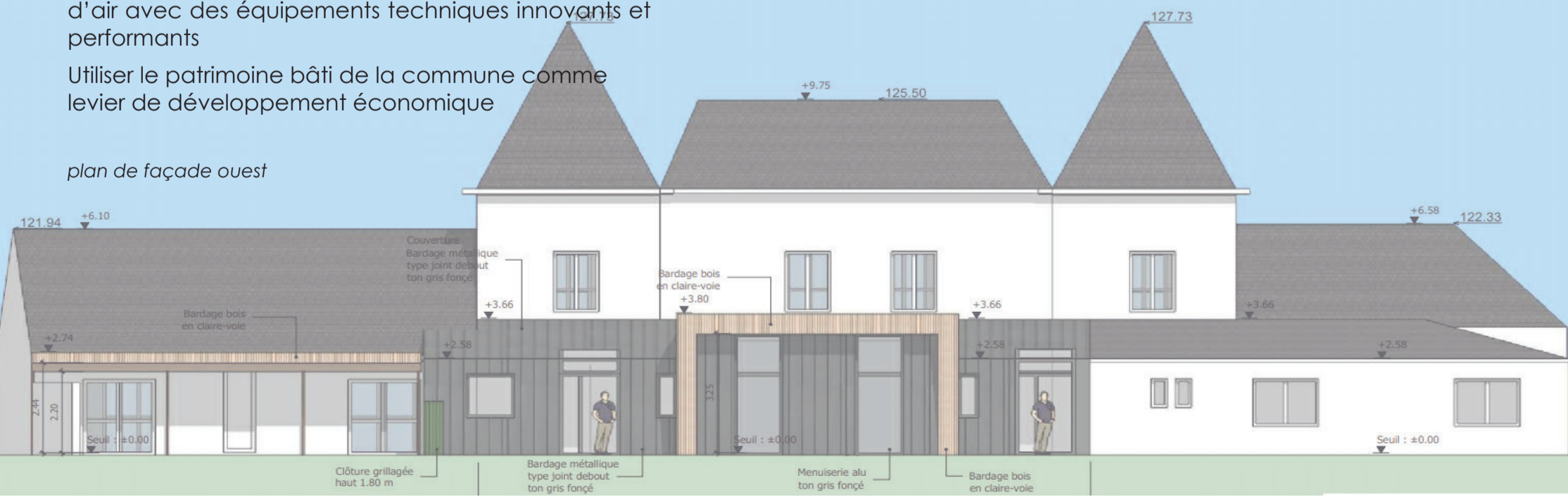
Capter une lumière naturelle sans risque de surchauffe ou d'éblouissement en utilisant le soleil de l'ouest et en installant des stores extérieurs à lames BSO

Utiliser le bois apparent et les matériaux isolants biosourcés en intérieur pour répondre au confort d'usage : thermique, acoustique, visuel, olfactif.

Assurer le confort thermique et le renouvellement d'air avec des équipements techniques innovants et performants

Utiliser le patrimoine bâti de la commune comme levier de développement économique

plan de façade ouest



plan de masse état projeté



plan de façade ou d'élévation est



insertion architecturale